



Serijski 100 mm domači centrifugalni izsekijski ventilatorji za stensko ali stropno namestitve, zasnovani za neprekinjeno delovanje s konstantnim volumnom in možnostjo žičnega povečanja hitrosti v utility prostorih in kopalnicah. Nastavitev hitrosti kapljanja (konstanten pretok zraka) znotraj 15, 22, 30, 36, 45 ali 54 m<sup>3</sup>/h s stikalom na vezju. Opremljeni z DC motorji, nameščenimi na tihih elastičnih blokih, ventilatorji zagotavljajo izjemno tiho delovanje in izjemno zmogljivost s stilskimi značilnostmi in izjemno nizko porabo energije, 90/260V-50/60Hz, kar bistveno zmanjšuje stroške energije. Vključujejo snemljiv in pralen filter, nameščen na vstopni strani in izdelan iz plastične mreže.

**Na voljo so 4 modeli:**

**EcoAIR DESIGN S:** Ta enota neprekinjeno deluje na kapljičnem nastavitvi in jo je mogoče povečati s pomočjo zunanjskega stikala.

**EcoAIR DESIGN T:** Enako delovanje kot model S, z nastavljenim časovnikom od 1 do 30 minut.

**EcoAIR DESIGN H:** The boost operation is activated either by the internal humidistat or by an external switch both with timer.

**EcoAIR DESIGN M:** Enako delovanje kot model H, vendar s uporabo notranje vlečne vrvice namesto zunanjskega stikala.

**EcoAIR DESIGN ECOWATT:** 230V-50/60Hz. IPX4 - Razred II.

**Ventilator za kopalnico z nizko napetostjo (SELV)**

Za dodatno varnost je EcoAIR na voljo tudi v različici z nizko napetostjo 17V, ki jo napaja izolirano napajanje s 17VDC, nameščeno zunaj območja razprševanja in izven dosega osebe, ki uporablja prostor. Poleg standardnega EcoAIR 17V, ki ga je mogoče povečati s pomočjo zunanjskega stikala, so na voljo enaki trije modeli kot pri različici 230V: možnost časovnika EcoAIR 17V, možnost senzorja vlage s časovnikom ali vlečne vrvice s časovnikom in senzorjem vlage.

**KIT EcoAIR DESIGN 17VDC + CT-17/18 ECOWATT**

EcoAIR DESIGN: 17VDC, IP57, razred III. CT-17/18: 230V-50/60Hz, IPX4, razred II.

			NIZEK HTUP
ENERGETSKO UČINKOVITO	DC MOTOR	KONSTANTEN VOLUMEN	NENEHNO DELOVANJE



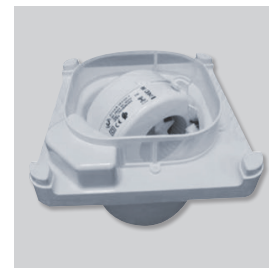
**Centrifugalno naprej ukrivljeno lopatico**  
Centrifugalno naprej ukrivljeno lopatico, z izjemno nizko ravnjo hrupa.



**Silent-elastic-bloki**  
Motor nameščen na "Silent-elastic-block" za preprečevanje prenosa vibracij in hrupa.



**Namestitev na steno ali strop.**



**Filter na vhodni strani.**  
Snemljiv in pralen filter, izdelan iz plastične mreže, za zaščito ventilatorja pred umazanijo.



Različni stili z barvami palic.



**Različni stili z barvami palic.**

Zamenljive barve palic. 4 barve, ki se ujemajo z dekorjem sobe: modra, rdeča, zelena in rumena.

## TEHNIČNE ZNAČILNOSTI

Model	Konstanten pretok zraka		Absorbirana moč (W)		SFP* (W/m <sup>3</sup> /s)	Raven zvočnega tlaka [dB(A)]**		Teža (kg)
	(m <sup>3</sup> /h)	l/s	Minimalna	Maximalna		min.	max.	
ECOAIR DESIGN ECOWATT	15	4	1,5	4,6	360	<20	<20	0,57
	22	6	1,8	4,7	290	<20	22	
	30	9	2,2	5,1	260	<20	25	
	36	10	2,7	5,5	270	21	27	
	45	13	3,5	6,0	310	25	30	
	54	15	4,3	6,8	360	30	32	
	<b>Maksimalni pretok zraka - s pomočjo stikala</b>							
	65	18	4,3	7,2	410	32	32	

\* V skladu s standardom SAP Q (dolžina 2,5 m pri premeru krožnega kanala 100 mm, 2 odseva 90° in rešetka GR-100 na izstopu - največ 20 Pa).

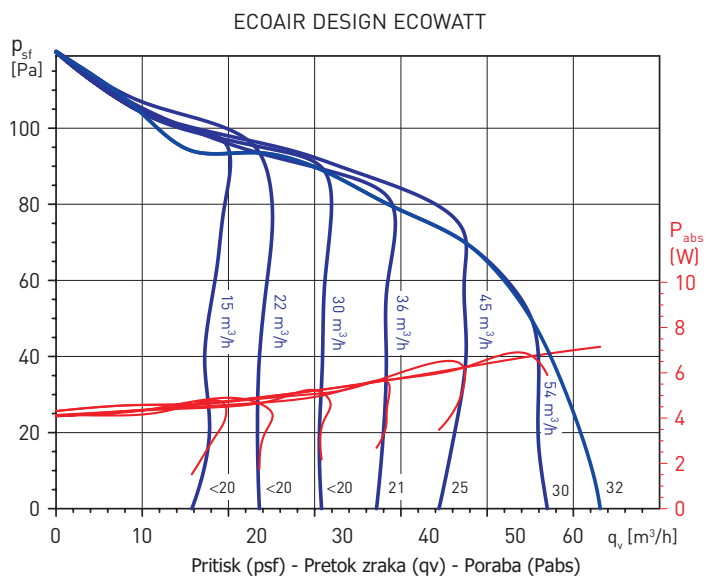
\*\* Merjeno pri 4 m, v prostem polju. Najvišja raven zvočnega tlaka je navedena pri 40 Pa.

## ZNAČILNOSTI MODELA

	S	T	H	M
DC MOTOR	●	●	●	●
KONSTANTEN VOLUMEN	●	●	●	●
POVEČAJTE HITROST S POMOČJO ZUNANJEGA STIKALA	●	●		
POVEČAJTE HITROST S POMOČJO PRILAGODLJIVEGA VLAGOMERA			●	●
POVEČAJTE HITROST S POMOČJO VGRADNEGA VLEČNEGA STIKALA				●
PRILAGODLJIV ČASOVNIK ZA NADALJUJUJOČO OBSTOJNOST PRI POSPEŠEVANJU (MED 1 IN 30 MINUTAMI)		●	●	●
ELEKTRIČNA SCHEMA*	1, 4, 5	4, 5	1, 4, 5	1, 4, 5

\* Glejte odsek o električnih shemah.

## KRIVULJE DELOVANJA



## DODATKI



**GSA-100**  
Fleksibilni  
aluminijasti kanali.



**GR-100**  
Plastična rešetka.



**GRA-75**  
Aluminijasta rešetka.

## DIMENZIJE (mm)

